



Das vielseitige Raumangebot
für Ihre Anlässe
in spezieller Atmosphäre

KONGRESSZENTRUM
GVC CHILE HEGI
HEGIFELDSTR. 6
8404 WINTERTHUR
052 243 38 44
WWW.PARKARENA.CH

MIETPREISE	3
RESERVATIONSANFRAGE	4
ANFAHRTSPLAN ANSCHRIFT	5
AREALSÜBERSICHT	6
GRUNDRISS PARKARENA EG	7
QUERSCHNITT PARKARENA EG	7
GRUNDRISS PARKARENA 1.OG	8
GRUNDRISS MÜLISAAL OG EG KONZERTBESTUHLUNG BIS 300 PERSONEN	9
GRUNDRISS MÜLISAAL EG BANKETTBESTUHLUNG BIS 120 UND 190 PERSONEN	10
GRUNDRISS ZÄHNTECHÜÜR KAFI MÜLI EG 1. OG	11

MIETPREISE

Preisänderungen vorbehalten
 Stand März 2008

UNSER RAUMANGEBOT		1 Tag	½ Tag
Parkarena*	bis 1250 Pers.	Fr. 2800.00	Fr. 2000.00
Mülisaal mit Foyer	bis 300 Pers.	Fr. 600.00	Fr. 400.00
Seminarräume	40 bis 80 Pers.	Fr. 150.00	Fr. 100.00
Gruppenräume	bis 20 Pers.	Fr. 50.00	Fr. 30.00

1 Tag entspricht 8.00 bis 18.00 Uhr oder 14.00 bis 24.00 Uhr

½ Tag entspricht 8.00 bis 12.00 oder 13.30 bis 17.30 Uhr

IN DER SAALMIETE ENTHALTEN

- Instruktionen durch Hauswart
- Standardbestuhlung
- Standard Grundbeleuchtung Saal und Bühne
- Foyer, Backstage-Räume, Garderobe, Toiletten, Heizung, Lüftung
- End- und Zwischenreinigung

*Auf- und Abbau: Fr. 1000.00

PARKPLÄTZE

85 Parkplätze unmittelbar um das Gebäude	gratis
Weitere Parkplätze im Sulzerpark nach Absprache	gebührenpflichtig

BENÜTZUNG TECHNISCHER EINRICHTUNGEN

Soundtechniker (obligatorisch) nach Aufwand	pro Std.	Fr. 75.00
Präsentations- und Lichttechniker nach Aufwand	pro Std.	Fr. 50.00
Tagespauschale Soundtechniker	pro Tag	Fr. 600.00
Sound- und Lichtanlage für Konzerte etc.	auf Anfrage	

HAUSWART

Aufträge an Hauswart (Umstellen, spezielle Einrichtungen)	pro Std.	Fr. 45.00
-----------------------------------------------------------	----------	-----------

CATERING

Pausenverpflegung & Lunch primär durch unseren eigenen Catering-Service	seperate Offerte
----------------------------------------------------------------------------	------------------

DEKORATION

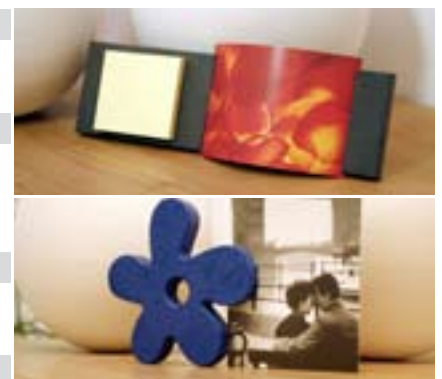
Blumenarrangement, Präsente, Give-aways aus eigener Produktion (siehe Bilder nebenan)	auf Anfrage
---------------------------------------------------------------------------------------	-------------

KONGRESS-SUPPORT

Allgemeine Sekretariatsarbeiten	auf Anfrage
Grafische Bearbeitung von Werbematerial und Kongressunterlagen	auf Anfrage
Grafikabteilung der Quellenhof-Stiftung: 052 245 13 13	auf Anfrage

KONTAKTE

Termine, Hauswart & Technik	Urs Roost Tel. 052 243 38 44, Fax 052 243 38 46 kongresszentrum@qhs.ch
-----------------------------	------------------------------------------------------------------------------



RESERVATIONSANFRAGE

MIETDAUER (DATUM/ZEIT)

ART DER VERANSTALTUNG

ADRESSE DES MIETERS

RÄUMLICHKEITEN

TECHNISCHE EINRICHTUNGEN

PERSONAL

Soundtechniker für Auf- und Abbau
 Licht- und Präsentationstechniker
 Soundtechniker während Veranstaltung

EINRICHTUNG

ZEITLICHER ABLAUF

CATERING

DEKORATION

KONGRESS-SUPPORT

BESICHTIGUNG

vom / : Uhr
 bis / : Uhr

Teilnehmerzahl Personen

Firma/Gruppe
 Name
 Strasse
 PLZ & Ort
 Tel./ Fax/ Mail

- Hellraumprojektor(en) Lichtenanlage Videobeamer
 - Headfunkmikrofon Mikrofon(e) Handfunkmikrofon
 - Flipchart(s) Handkabelmikrofon Soundanlage
- Die Soundanlage darf nur von einem unserer Mitarbeiter bedient werden
 (Ausnahme Rednermikrofon)

- Nach Stundenaufwand Tagespauschale
- Nach Stundenaufwand Tagespauschale
- Nach Stundenaufwand Tagespauschale
- Konzertbestuhlung
- Seminarbestuhlung mit Tischen rund
- Seminarbestuhlung mit Tischen eckig
- : Vorbereitung
- : Start Veranstaltung
- : Pause 1
- : Lunch
- : Pause 2
- : - : Schlussveranstaltung

Ich wünsche eine Richtpreisofferte für:

- Apéro
- Pausenverpflegung
- Bestuhlung
- 3-Gang-Menü Buffet
- 3-Gang-Menü serviert (max. 120 Personen)

Ich wünsche eine Kontaktaufnahme bezüglich:

- Bühnendeko
- Tischdeko

Ich wünsche eine Kontaktaufnahme bezüglich:

- Grafische Bearbeitung
- Allgemeine Sekretariatsarbeiten
- Ich wünsche eine persönliche Besichtigung
- Ich wünsche eine allgemeine Richtpreisofferte

ANFAHRTSPLAN | ANSCHRIFT



Ab Autobahnausfahrt Oberwinterthur:

Müliareal:

Autobahn A1 Ausfahrt Oberwinterthur Richtung Winterthur Zentrum. 3. Lichtsignal nach Stadtgrenze links abbiegen - Richtung Turbenthal / Industrie (H) Hegi. Bei der 1. Unterführung links abbiegen - Richtung Schloss Hegi (Hegifeldstrasse). Nach 50m rechts abbiegen. Wegweiser Müliareal.

Parkarena:

Autobahn A1 Ausfahrt Oberwinterthur Richtung Winterthur Zentrum. 3. Lichtsignal nach Stadtgrenze links abbiegen - Richtung Turbenthal / Industrie (H) Hegi. Nach 3. Unterführung rechts abbiegen Richtung Industrie Hegi. Anschliessend Wegweiser Parkarena folgen.

AUSSCHREIBUNGEN FÜR VERANSTALTUNGEN:

Kongresszentrum GvC Chile Hegi

*PARKARENA/MÜLIAREAL

**Barbara-Reinhart-Strasse 24/Hegifeldstrasse 6

8404 Winterthur

www.parkarena.ch

***im Industriepark Oberwinterthur

*Je nach dem in welchem Gebäude. Wenn ganzes Zentrum gemietet ist, fällt die Saalbezeichnung weg.

** Je nach dem welches Gebäude gemeint ist, wenn ganzes Areal gemeint ist dann lautet die Adresse Barbara-Reinhart-Strasse 24.

*** Es ist zu empfehlen das dieser Vermerk auf Veranstaltungsausschreibungen angebracht wird (offizieller Wegweiser ab Hauptstrassen)

AREALSÜBERSICHT



A PARKARENA

- EG Foyer
- Saal
- Gruppenraum
- Back Stage
- Lagerräume
- Cafeteria
- 1. OG Seminarraum A-101
- Gruppenräume A-103 bis 106
- 2. OG GvC-Sekretariat

J JOBARENA

- UG Seminarraum
- 1. OG Quellenhofstiftung – Sekretariat

S MÜLISAAL

- Mülisaal S-001
- Gruppenräume S-101 bis -103

Z ZÄHNTECHÜÜR

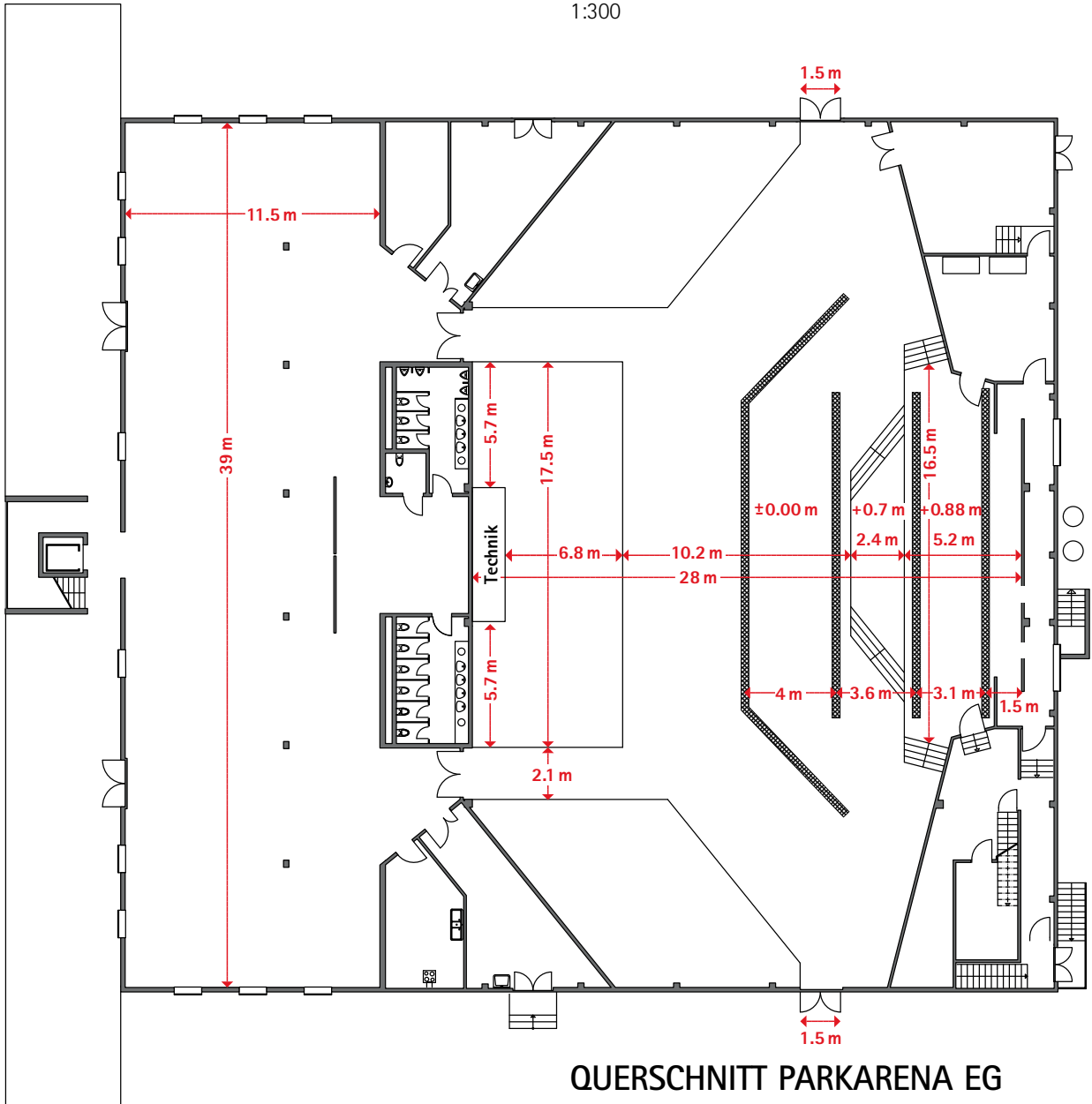
- EG Restaurant Kafi Müli
- 1. OG Seminarraum Z-101 / Z-102
- 2. OG Büros Vermietung/Hauswartung

M MÜLI

- EG Gruppenräume M-001 / M-002
- 1. OG Gruppenräume M-103 / M-103

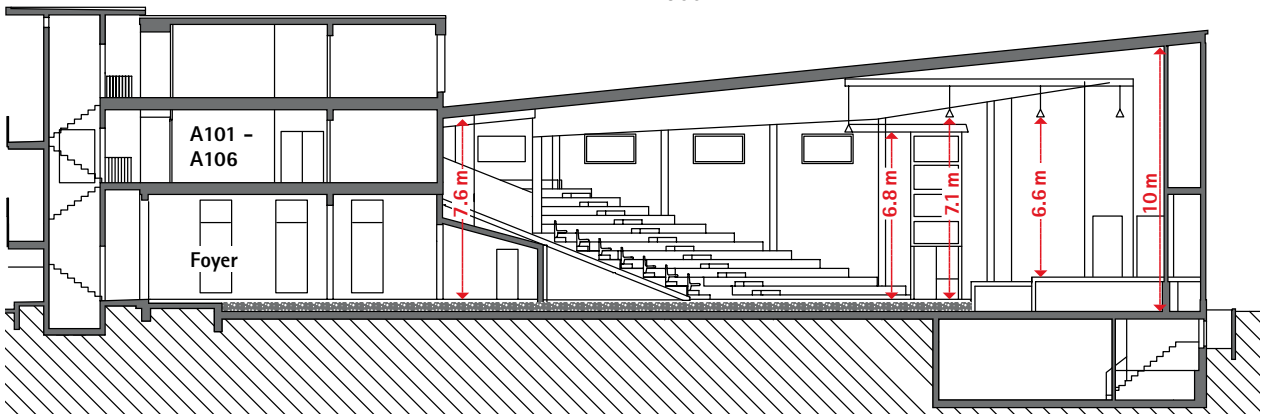
GRUNDRISS PARKARENA EG

1:300



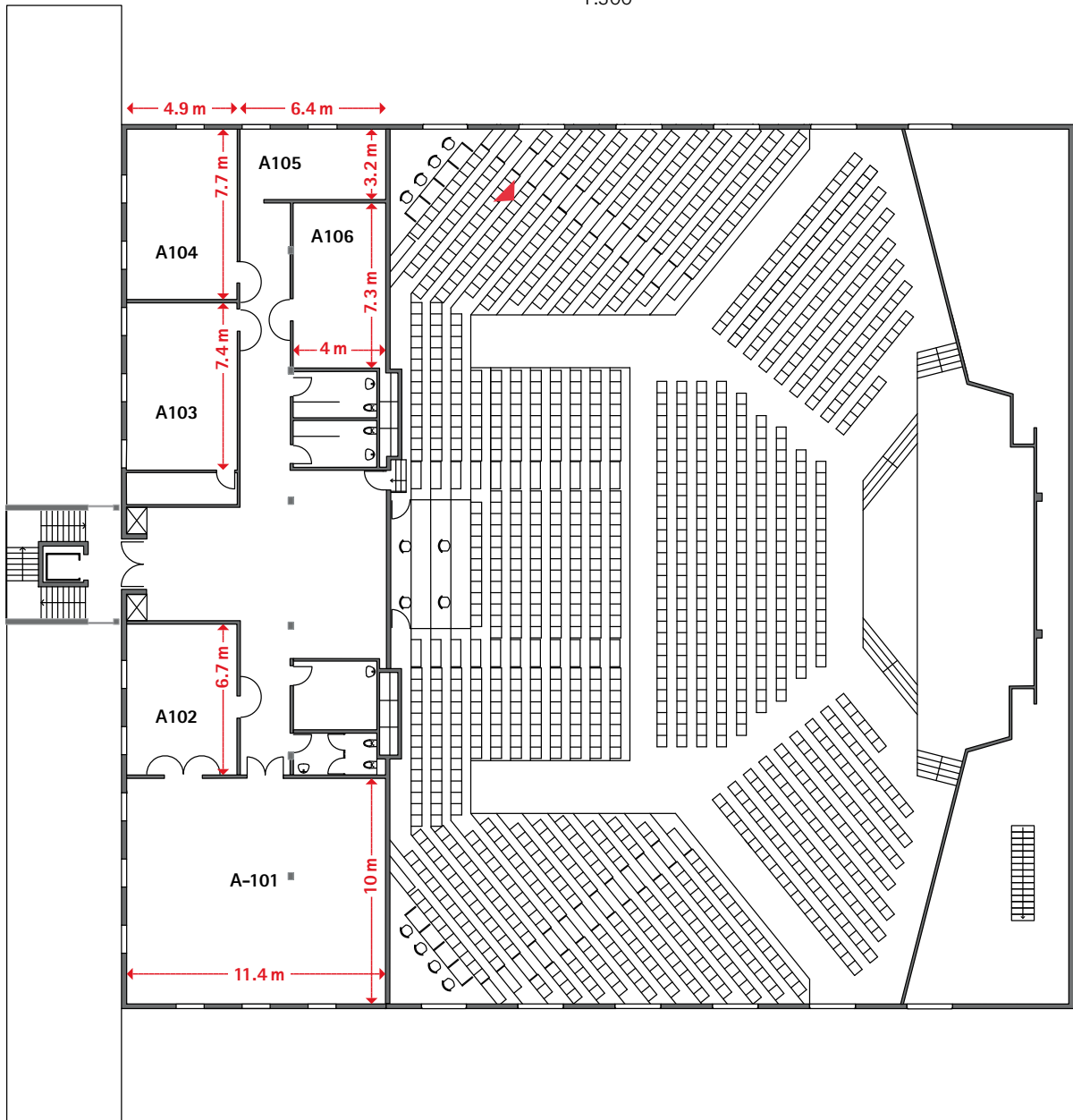
QUERSCHNITT PARKARENA EG

1:300



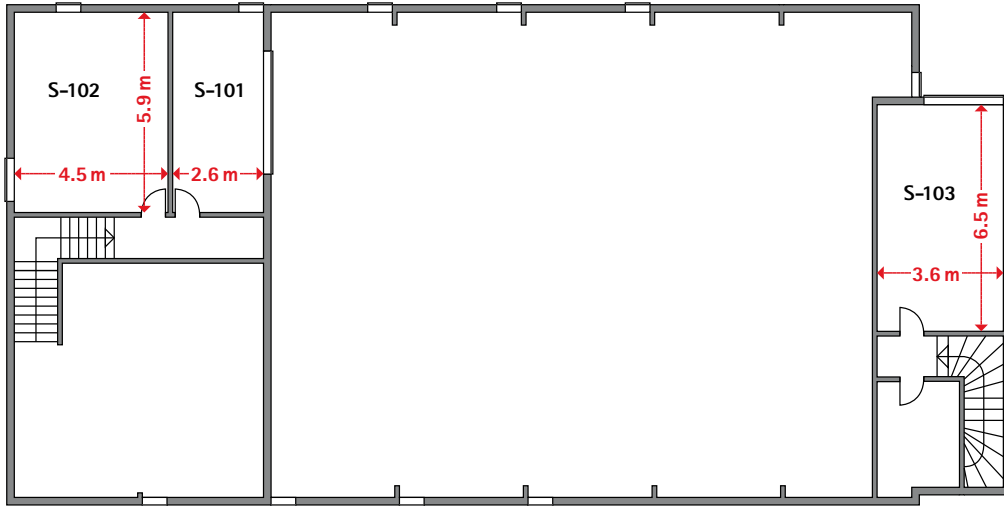
GRUNDRISS PARKARENA 1.OG

1:300

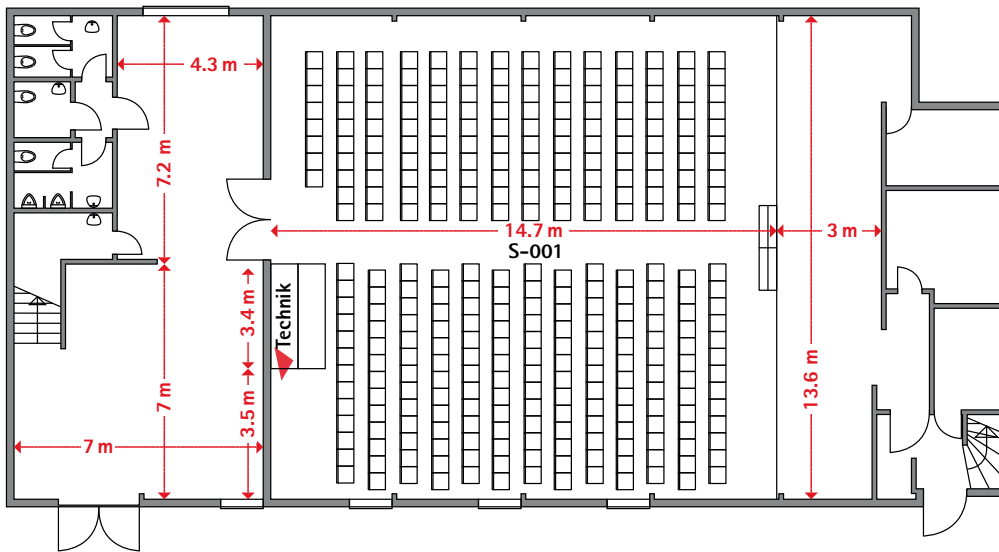


GRUNDRISS MÜLISAAL

1:200



OG



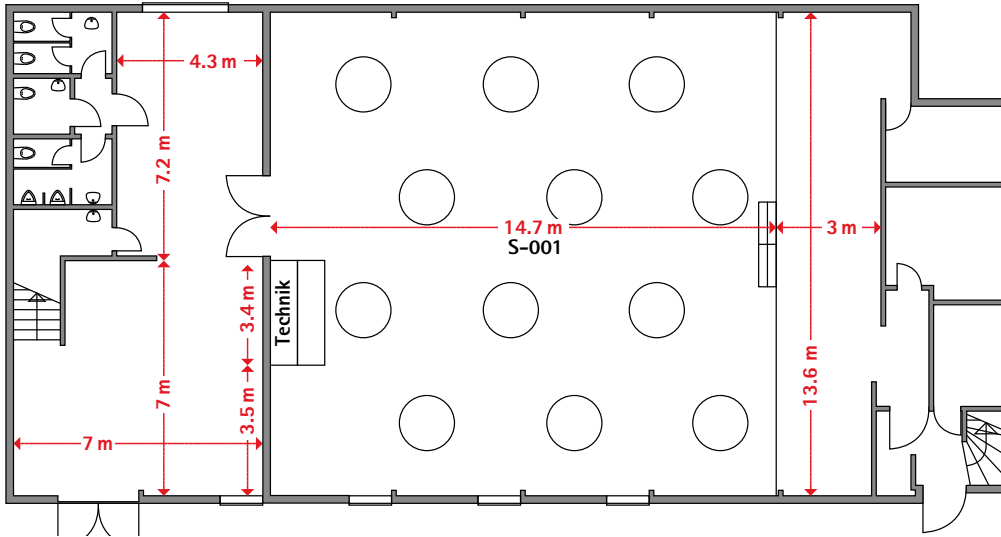
EG

KONZERT-
BESTUHLUNG
BIS 300 PERS.

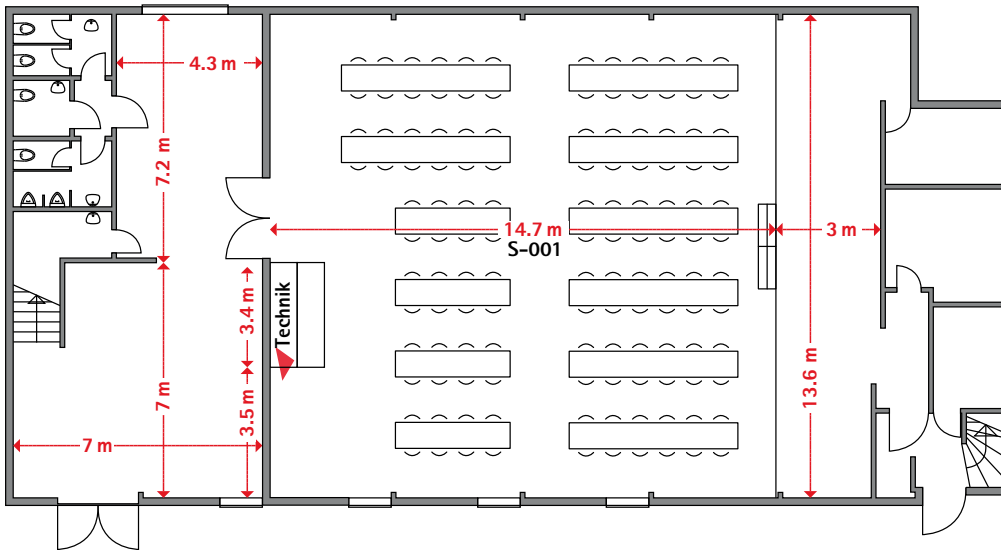


GRUNDRISS MÜLISAAL

1:200



EG
BANKETT
BIS 120 PERS.

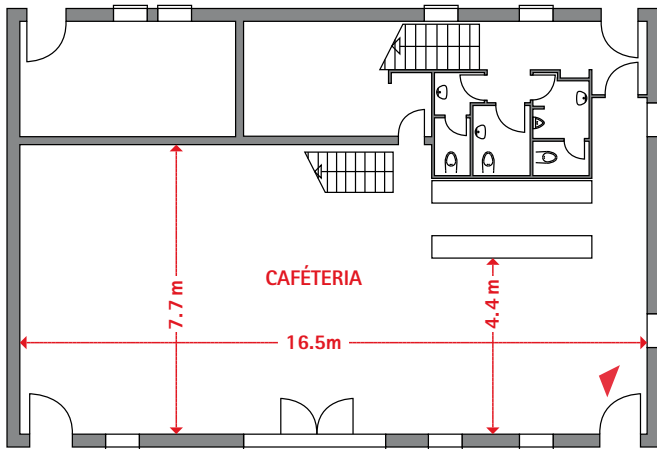


EG
BANKETT
BIS 190 PERS.



GRUNDRISS ZÄHNTECHNÜÜR | KAFI MÜLI

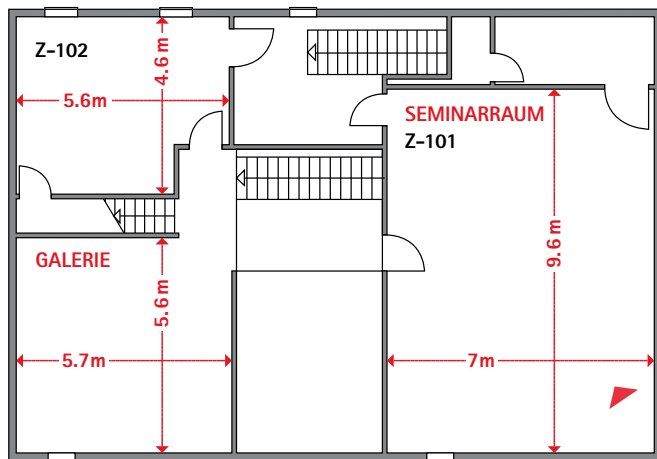
1:200



EG



Restaurant



1. OG



Seminarraum



Kafi Müli Gartenwirtschaft